

DOUBLE · SCIENCE



LE FESTIVAL DE LA
VULGARISATION

PROGRAMME



2026

4^e édition
12-13 Juin 2026
Ground Control (Paris)





C'EST QUOI

DOUBLE·SCIENCE ?

Bien plus qu'un simple festival de vulgarisation, **Double·Science** propose une expérience culturelle et immersive où les savoirs se découvrent autrement : à travers le spectacle, la création, les échanges et les émotions. Ici, la science quitte les cadres traditionnels pour aller à la rencontre de tous les publics dans un espace vivant, accessible et festif.

Pensé aux côtés de chercheur·euses, d'universités et d'institutions scientifiques partenaires, le festival défend une vision ouverte, transdisciplinaire et participative de la science. **L'objectif ?** Créer des passerelles entre recherche, culture et société afin de rendre les sciences plus accessibles, plus collectives et plus proches des enjeux du monde qui nous entoure.

OÙ, QUAND, COMMENT ?

Les 12 & 13 juin 2026, la science sort des laboratoires pour investir Ground Control, à Paris.

Pendant deux jours, le lieu se transforme en terrain de jeu scientifique où culture, recherche et créativité se rencontrent dans une ambiance conviviale et festive.

Entrée libre et gratuite !

LA PROGRAMMATION ?

- Comedy show
- Procès fictifs
- Théâtre d'impro
- Stands interactifs
- DJ sets scientifiques
- Ateliers et expériences immersives

Et bien plus encore...

Des formats originaux pour explorer autrement des sujets au cœur de notre société : santé, climat, intelligence artificielle, éthique des sciences, culture ou encore désinformation.

NOTRE ENGAGEMENT ?

- Une programmation paritaire
- Une approche transdisciplinaire mêlant sciences, arts et société
- Des formats innovants pensés avec des partenaires scientifiques et culturels
- Une ambiance inclusive, bienveillante et ouverte à toutes et tous

Double·Science, c'est un festival où l'on découvre, débat, expérimente... et où apprendre devient une aventure collective et festive.



EXPLOREZ



EXPÉRIMENTEZ



QUESTIONNEZ

SOMMAIRE

▶ Édito	5
▶ Nos Valeurs	6
▶ Ground Control, lieu partenaire	7
▶ Les partenaires 2026	8
▶ Bienveillance en milieu festif	10

PROGRAMMATION

▶ Vue d'ensemble	14
▶ Vendredi 12 juin	16
▶ Samedi 13 juin	18
▶ Stands découverte	22
▶ Plan du festival	40

EN SAVOIR ⁺

▶ Éditions précédentes	41
▶ Nos bénévoles, notre équipe	42



LE FESTIVAL

EN CHIFFRES

4^e ÉDITION

17 partenaires
50 bénévoles
+150 intervenant·es

+ de **6000**
personnes
attendues

dont + de **1000**
personnes sur
la grande soirée

+ de **1 personne sur 2** sont
des néofestivalier·es*

8 créations originales sur scène
+ 19 stands découvertes



* personne découvrant pour la 1ère fois un festival de culture scientifique

ÉDITO

"Tout était bien pensé, varié dans les formats, novateur. Bravo d'oser proposer des choses vues nul part ailleurs!"

"Ce festival est aussi chaud que la météo!"

Extraits du formulaire d'évaluation 2025

Et si on arrêta de penser que la science, c'est compliqué, froid, réservé à quelques-un·es ?

Et si on décidait de la vivre autrement? De la rendre vivante, festive, multiple ?

Toujours pas convaincu·e ? Alors viens voir ce qu'on fait à Double·Science pour la 4e année consécutive.

Les 12 et 13 juin 2026, notre festival revient au Ground Control pour deux jours de rencontres, d'explorations et de science plus que vivante.

Double·Science, ce n'est pas une expo. Ce n'est pas une conférence.

C'est un week-end d'expériences, de rencontres, d'émotions.

C'est la science qui se mélange à la musique,

au jeu, à l'art, aux questions de société : bref à notre culture.

Ici, on ne subit pas la science : on l'expérimente, on se l'approprie et on s'engage pour un monde plus respectueux et inclusif.

Notre force : des formats inédits, des chercheur·euses engagé·es, un lieu qui bouscule les codes... et surtout, un public de plus en plus nombreux, curieux, exigeant, et ouvert.

En 2026, on assume encore plus notre identité, avec une programmation "100% création originale".

Plus participatif, plus transdisciplinaire, plus libre. Parce qu'on croit à une science accessible, vivante, inclusive, populaire.

La science est une culture. Et la culture, un droit que nous devons célébrer!

Bienvenue à Double·Science 2026.

L'équipe Double·Science 2026

Dounia, Melissa, Sophie, Anna, Renaud, Terence.



NOS VALEURS

2026



Le festival est **gratuit**, ouvert à toutes et tous, pour tous les âges et sans distinction de genre ou d'origine sociale.

► Le festival prône **l'inclusion, l'engagement citoyen, la libération et l'écoute de la parole**, et n'accepte aucune forme de discrimination.

► Le festival s'engage à promouvoir **la richesse des cultures plurielles** et à défendre leur libre expression. Il garantit des espaces et des ressources pour qu'elles puissent s'exprimer sans retenue et leur **donner les moyens d'agir**.

► Le festival exclut toute forme de discours moralisateur ou culpabilisant.

► Le festival est pensé et construit sur la base des **bonnes pratiques de la vulgarisation scientifique** telles que la citation des sources, la notion de consensus scientifique, etc.

► Le festival s'engage pour visibiliser les **thématiques sociétales** importantes telles que l'urgence écologique, la diversité des profils dans la recherche et le dialogue science-citoyen.ne.

► Le festival s'engage pour représenter **l'ensemble des disciplines scientifiques**, des sciences humaines et sociales aux sciences expérimentales.

► Le festival suit une **démarche écologique**, comprenant la production minimale de déchets, le recours au train pour les transports et la réutilisation de nombreux supports (badge, tote bag, etc.) dans la mesure du possible. Depuis 2025, le festival s'engage également à ne pas recourir à des **IA génératives** ni à les tolérer pendant le festival.

NOTRE LIEU PARTENAIRE



Cette année encore, le festival prend vie au **Ground Control** !

Ground Control est un lieu de vie culturel, indépendant et engagé.

"Dans la halle située au 81 rue du Charolais - Paris 12, il y a de quoi manger, boire et faire la fête mais pas seulement, car ce qui nous anime c'est de donner accès au plus grand nombre à une programmation culturelle et des activités originales pour nourrir tous les aspects de nos vies quotidiennes. Ground Control c'est une invitation à penser, créer, s'inspirer, agir, se divertir dans le monde réel.

Tiers-lieu culturel, libre et curieux, Ground Control est ouvert toute l'année du mercredi au dimanche. Il vit au rythme des saisons, du public et des sujets qui agitent notre société, faisant le pari que c'est en se retrouvant dans des lieux de convivialité que nous pourrons créer les conditions pour changer le monde ensemble."

Nous avons hâte de vous y retrouver pour partager, expérimenter et vivre Double·Science ensemble !

GROUND CONTROL

NOS PARTENAIRES



2026



**La science hors
les murs**

Derrière Double Science, il y a toute une constellation de partenaires qui rendent ce festival possible.

Acteurs de la recherche, institutions, universités, lieux culturels et partenaires médias se réunissent pour faire vivre deux journées dédiées à la découverte, à l'échange et au partage des savoirs.

Grâce à leur confiance et à leur engagement, le festival prend vie chaque année en rassemblant sciences, création et rencontres, pour faire dialoguer la recherche avec tous les publics.

Partenaires de programmation, de diffusion, de médiation ou de communication : chacun-e contribue à faire de Double Science un événement vivant, accessible et ouvert à toutes et tous.

Un immense merci à tous nos partenaires pour leur soutien et leur implication dans cette belle aventure.

NOS PARTENAIRES PROGRAMMATION



LES ASSOCIATIONS INVITÉES



NOS PARTENAIRES MÉDIAS



Notre partenaire éditorial



Le **Café des sciences**, partenaire éditorial du festival, joue un rôle clé dans l'ADN de Double-Science. Véritable communauté de vulgarisateur·ices passionné·es, l'association fédère depuis des années celles et ceux qui font vivre la science sur le web. En rassemblant contenus, expertises et formats innovants, elle incarne l'esprit collaboratif et engagé que nous défendons au cœur du festival.



Nos universités partenaires



Située au cœur de Paris, l'**Université PSL** fait dialoguer tous les domaines du savoir, de l'innovation et de la création en sciences, sciences humaines et sociales, ingénierie et arts. Sélective et engagée en faveur de l'égalité des chances, elle forme au plus près de la recherche en train de se faire, des chercheur·ses, artistes, entrepreneur·ses et des dirigeant·es conscient·es de leur responsabilité sociale, individuelle et collective.



L'**Université Paris Cité** s'est engagée, dès sa création, dans le développement du dialogue entre science, recherche et société. En 2022, UPCité a reçu le label "Science avec et pour la société" du MESR. L'objectif est de stimuler l'intérêt pour la science et la curiosité à l'égard des carrières scientifiques, de favoriser le partage de savoirs, les échanges entre scientifiques et citoyen·nes, ainsi que la connaissance des innovations technologiques ayant un fort impact sociétal. Pour permettre à chacun·e de s'approprier les enjeux des évolutions scientifiques, et de développer l'esprit critique.



Au sud de Paris, l'**Université Paris-Saclay** réunit facultés, IUT, école universitaire d'ingénieur·es, observatoire, grandes écoles, universités et organismes de recherche sur un territoire stratégique. Tre université française, dans le top 20 mondial (classement de Shanghai), elle forme les talents de demain, de la licence au doctorat, en sciences, santé et SHS. Recherche, innovation, insertion, lien fort avec les entreprises... Paris-Saclay, c'est un cluster scientifique unique pour une société plus juste et vivable.



Pourquoi partager les sciences à **Sorbonne Université** ? Pour susciter la curiosité de nouveaux publics à travers des formats ludiques et innovants, sensibiliser à des notions scientifiques parfois complexes, développer l'intérêt pour le rôle et la place des sciences sur des sujets de société et lutter, entre autres, contre des idées reçues.

BIENVEILLANCE EN MILIEU FESTIF



JE SUIS RESPECTUEUX·SE

• Si j'ai un crush, je vérifie sa disponibilité (iel* n'est pas lucide à cause de l'alcool ou des drogues ? iel n'interagit pas déjà avec moi ? Je lâche l'affaire !), puis **je demande le consentement** en laissant de l'espace, sans mettre de pression, j'écoute et **je respecte la réponse**.

* Iel* est un pronom sans distinction de genre.

• **Je n'ai aucun comportement ou propos discriminatoire**, tels que les remarques liées à l'origine sociale, la race sociale, l'identité de genre, l'orientation sexuelle, au handicap, à l'âge, l'apparence physique ou vestimentaire.

• **Je respecte l'espace personnel** des personnes présentes : je ne touche pas leur corps (vêtements, accessoires, cheveux et perruques compris) sans avoir été invité·e à le faire, même si ce n'est que pour danser.

QU'EST-CE QUE LE CONSENTEMENT ?

ENTHOUSIASTE

Je demande à ma·on partenaire s'iel est partant·e pour une activité (sexuelle ou autre). Sans oui, c'est non !

LIBRE ET ÉCLAIRÉ

Qu'importe la situation, personne ne me doit de sexe (et vice versa). Céder n'est pas consentir : je n'insiste pas, je ne négocie pas ! Seule une personne consciente peut consentir : je ne tente rien si ma·on partenaire dort ou n'est plus lucide par l'effet de l'alcool ou de psychoactifs.

INFORMÉ

J'informe ma·on partenaire des risques (IST, grossesse...) liés à l'activité sexuelle avant de l'entreprendre. Je n'enlève jamais de protection sans l'accord de l'autre : souhaiter une activité sexuelle protégée ne signifie pas consentir à celle-ci non protégée !

SPÉCIFIQUE

Vouloir une activité sexuelle en particulier ne signifie pas donner son accord pour toutes (ma·on partenaire peut vouloir m'embrasser sans vouloir autre chose) ! Je demande avant chaque nouvelle activité sexuelle entreprise si ma·on partenaire est partant·e et je suis à l'écoute.

RÉVERSIBLE

À n'importe quel moment, ma·on partenaire peut changer d'avis, c'est son droit. On a déjà eu une activité sexuelle ensemble ? On a déjà flirté plus tôt dans la soirée ? Cela n'engage pas à recommencer !



**RAPPEL : JE NE VAUX PAS MOINS PARCE
QU'UNE PERSONNE M'A DIT NON. ♥**

JE SUIS TÉMOIN ACTIF·VE

J'IDENTIFIE UNE SITUATION PROBLÉMATIQUE :

JE PRENDS UNE DÉCISION

L'un des points du recto n'est pas respecté ? J'interviens ! En cas de doute, je demande "tout va bien pour vous ?" et j'agis en fonction de la réponse. C'est un acte légitime et bénéfique pour tous·tes.

J'INTERVIENS GRÂCE AUX 5D

(MÉTHODE DÉVELOPPÉE PAR L'ASSOCIATION RIGHT TO BE)

JE DISTRAIS la personne malveillante pour l'éloigner de la personne victime, par exemple en prétendant être son ami·e ou en demandant quelque chose. L'objectif ? Détourner le focus !

JE DÉLÈGUE en appelant d'autres fêtard·es, le personnel de l'organisation ou de la sécurité.

JE DOCUMENTE en vidéo en expliquant la situation et en disant lieu date et heure. Je remets la vidéo à la victime si elle le souhaite mais à personne d'autre.

JE DIRIGE la situation en confrontant la personne autrice de violence en nommant l'acte. Je ne m'étale pas, l'important c'est de mettre tout le monde en sécurité.

JE DIALOGUE avec la personne victime en la rassurant et lui demandant ce qu'elle veut faire. Je respecte ses choix. Je peux également partager mon ressenti avec des ami·es et professionnelles de santé.

POINT BONUS

JE DÉLAISSE MON EGO ! Intervenir est formidable et contribue à instaurer une culture du consentement dans les milieux festifs : j'interviens pour aider une personne, pas pour avoir un trophée, obtenir des faveurs ou impressionner les autres.



WWW.CONSENTIS.INFO

contact@consentis.info



PROGRAMMATION



Cette année, **Double·Science** affirme plus que jamais son identité en proposant une programmation entièrement composée de **créations originales**.

Chaque proposition est née d'une **rencontre** entre scientifiques, vulgarisateur·ices et artistes, spécialement imaginée pour le festival. Entre formats hybrides, expériences immersives et collaborations inédites, Double·Science invite le public à **découvrir la science autrement**, à travers des formes créatives, sensibles et surprenantes.

DIVERSTISSANT



PARTICIPATIF



SURPRENANT



VENDREDI 12 JUIN



J
O
U
R
N
É
E
P
R
O

16h

TABLE RONDE 1

CSTI : le modèle associatif a-t-il encore des bougies à souffler ?

Sur inscription,
lien sur notre site internet

17h

18h

TABLE RONDE 2

Science et culture : pourquoi le mariage n'a (toujours) pas eu lieu ?

Sur inscription,
lien sur notre site internet

19h

20h

21h

COMEDY SHOW SCIENTIFIQUE

Stand Up de LUX proposé par
Sorbonne Université
et **Université Paris-Saclay**

Inscriptions sur DICE

22h

DJ SET

Turbulences dans l'avion

23h

avion

SAMEDI 13 JUIN



13h

TALK SHOW

DOUBLE SAUCE
proposé par l'**institut Curie**

14h

15h

CARTE BLANCHE

Café des Sciences

16h

PROCÈS FICTIF

Le procès fictif du véganisme
proposé par **Sorbonne Université**

17h

GEOGUESSR

Proposé par le **CEA**

18h

THÉÂTRE D'IMPRO

Proposé par la
Fondation pour la Recherche Médicale

19h

20h

21h

KARAOKÉ

Le J c'est le S - Inscriptions sur DICE

22h

DJ SET

Anna LYSIS

23h

Inscriptions sur DICE

EN DÉTAIL



JOURNÉE PRO

scène
charolais



VENDREDI 12 JUIN
16h - 17h30

TABLE RONDE

Modéré
par Dounia
Saez

CSTI: le modèle associatif a-t-il encore des bougies à souffler ?

Entre anniversaires et crise profonde des financements, le tissu associatif de la CSTI et de la culture au sens large est sous haute tension. Comment des structures comme TRACES, Accustica ou Le Quai des Savoirs maintiennent-elles ce lien vital entre science et société ? Ce modèle est-il encore viable ou l'heure est-elle venue de réinterroger ce modèle économique ? Comment transformer ces contraintes pour préparer l'avenir de ces structures et garantir l'engagement citoyen ?

Inscription sur notre site internet

CLAUDIA AGUIRRE RIOS

NOËMIE LOZAC'H-VILAIN

MÉLODY TONOLLI

NATACHA DUVIQUET

FLORIANE SOULAS

JÉRÉMY QUERENET

scène
charolais



VENDREDI 12 JUIN
18h - 19h30

TABLE RONDE

Modéré par
Jean-Marc
Galan

Science et culture : pourquoi le mariage n'a pas (encore) eu lieu ?

La science reste parfois cantonnée à la pédagogie et peine encore à investir pleinement le champ culturel créatif. Et si la création était la clé pour dépasser nos crises structurelles ? Comment artistes et scientifiques peuvent-ils co-construire des espaces créatifs, tout en faisant commun ? Nous explorerons les leviers pour faire de la science un vecteur d'émotion et de légitimité culturelle, renforçant ainsi la pérennité et l'impact de nos actions.

Inscription sur notre site internet

EN DÉTAIL



scène
charolais



VENDREDI 12 JUIN
21h - 22h30

COMEDY SHOW

Des humoristes montent sur scène avec des scientifiques pour un show inédit où science et rire ne font qu'un !

Pour cette édition, **Emmanuelle Bourneuf** (Université Paris Saclay) partagera la scène avec **Elise Bordet**, tandis que **Davide Faranda** et **Diane Garinat** (Sorbonne Université) seront accompagnés de **Rafaella**. La soirée sera présentée par **Célia Pelluet**, alias Celia Blague de Trop, et un sketch inédit de Lady Pipette, incarnée par **Yaëlle Wormser**, viendra compléter le line-up.

CRÉNEAU IMAGINÉ AVEC



université
PARIS-SACLAY

ELISE BORDET

LADY PIPETTE

CÉLIA PELLUET

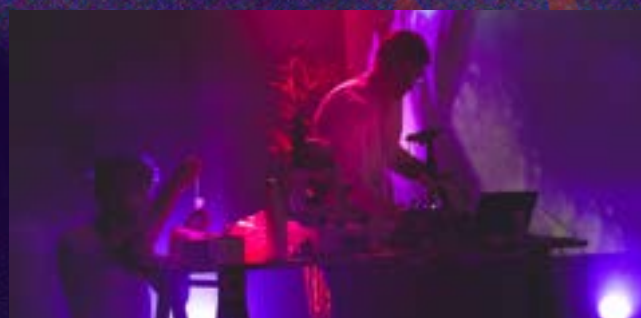
RAFAELLA

DAVIDE FARANDA

EMMANUELLE BOURNEUF



scène
long courrier



VENDREDI 12 JUIN
22h30 - 00h30

DJ SET

Année 2100. La Terre s'effondre sous le poids des méga-tempêtes et des cataclysmes qui se multiplient.

Votre seule issue ? Un billet VIP. Vous embarquez à bord du dernier vol de l'Humanité aux côtés de vos ami-es ultra-riches en direction de l'ultime refuge : la Nouvelle-Zélande. Le champagne est frais, les basses détonnent mais votre sécurité va rapidement voler en éclats. Quand l'inaction climatique s'invite à bord, le périple devient turbulent. La carlingue vibre et l'atmosphère s'embrase. Le voyage sera catastrophique, mais la fête sera dantesque.

Crampez-vous...

POW



EN DÉTAIL



scène
charolais



SAMEDI 13 JUIN
13h30 - 14h45

TALK SHOW

Animé par
Renaud Pourpre
(Exaltia)

DOUBLE SAUCE

Et si on mélangeait interview scientifique... et sauces pimentées ?

Le concept : 6 sauces de plus en plus fortes, 6 rounds de questions qui montent en intensité. Entre recherche et transmission des savoirs, les invitées devront garder leur sang-froid face à l'échelle de Scoville.

Pour cette première édition, nous accueillerons la chercheuse **Stéphanie Descroix** et la vulgarisatrice **Marie Treibert** pour un échange aussi épicé que scientifique.

**CRÉNEAU
IMAGINÉ
AVEC**  **institut
Curie**

MARIE TREIBERT

STÉPHANIE DESCROIX



scène
charolais



SAMEDI 13 JUIN
15h - 15h45

CARTE BLANCHE

Sciences à emporter !

Vous vous posez mille questions dont tout le monde se fout ? Envie de frimer au dîner avec des anecdotes uniques ? Le Café des sciences vous propose de repartir avec un assortiment de sketches savoureux autour d'un thème commun ! Composition : 45% de science, 25% d'humour, peut contenir des traces de mauvaise foi. Votre café, vous le prenez gourmand ?

**CRÉNEAU
IMAGINÉ
AVEC**



Avec Camille Van Belle, Alicia Pépin, Atlas "As" Thébault, Maggie's Planet, Christophe Rodo, Amaury, Nathan Kold, Hugo Le Chevalier

EN DÉTAIL



scène
charolais



SAMEDI 13 JUIN
16h - 16h45

PROCÈS FICTIF

PROCÈS FICTIF DU VÉGANISME

En 2036, face à l'urgence climatique, l'État adopte une loi radicale : la consommation de viande est presque interdite.

Dans ce procès fictif et participatif, **la Ministre de la Transition Alimentaire** se retrouve accusée d'avoir provoqué une catastrophe au nom de la transition écologique. Entre intérêts économiques, justice sociale, santé publique et urgence climatique : **comment transformer nos modes de vie sans créer de nouvelles fractures ?**

Avec la troupe des **Gibbons Masqués**

Avec des membres de l'**Initiative Alimentation** : **Martine Glorian, Christophe Lavelle, Vincent Moriniaux.**

CRÉNEAU
IMAGINÉ
AVEC



SORBONNE
UNIVERSITÉ

scène
charolais



SAMEDI 13 JUIN
17h - 18h15

GAMOLAB - LA SCIENCE AUX MANETTES

À l'heure où le dérèglement climatique se lit comme une succession de signaux d'alerte planétaires, **EcoGuessR** propose une autre manière de regarder la Terre : en l'explorant, pour mieux observer les mécanismes du dérèglement climatique. Entre jeu vidéo, enquête immersive et vulgarisation scientifique, la streameuse **MamaPaprika** arpente des lieux emblématiques du climat mondial, guidée par la paléoclimatologue **Valérie Masson-Delmotte** !

CRÉNEAU IMAGINÉ AVEC



EN DÉTAIL



scène
charrolais



SAMEDI 13 JUIN
18h30 - 19h30

THÉÂTRE D'IMPRO

Pour ce créneau inédit, les grands enjeux de la recherche médicale deviennent le point de départ... d'une improvisation théâtrale en direct.

Sur scène, la FRM présente les grandes questions scientifiques d'aujourd'hui, pendant que la troupe des Gibbons Masqués s'en empare instantanément pour inventer personnages, situations et histoires totalement improvisées.

Entre humour, imagination et médiation scientifique, ce spectacle promet une autre manière de découvrir la recherche : plus vivante, accessible et surprenante. Parce qu'après tout, en science comme en improvisation, on ne sait jamais vraiment où l'aventure va nous mener.

**CRÉNEAU
IMAGINÉ
AVEC**

Fondation ^{pour} la
Recherche
Médicale



LA GRANDE SOIRÉE

scène
charrolais



SAMEDI 13 JUIN
20h45 - 21h

CLÔTURE

Un dernier moment pour se retrouver, revenir sur cette édition 2026, remercier toutes celles et ceux qui l'ont rendue possible... et se préparer à célébrer ensemble la fin du festival comme il se doit lors de la grande soirée de clôture.

LA GRANDE SOIRÉE



scène
charrolais



SAMEDI 13 JUIN
20h45 - 22h

KARAOKÉ

LE J C'EST LE S (LE JUKEBOX C'EST LA SCIENCE)

Croulant sous la poussière depuis 33 ans, la rénovation du Grand Manoir est enfin lancée ! Les deux grandes familles de la ville, les Anglaigus et les Cultivets, se lancent dans une course folle pour investir les lieux. D'ABBA à Take on me, en passant par Kpop Demon Hunter et Stromae, plongez dans un **karaoke participatif** scientifique victorien où le drame fera briller la culture sous toutes ses formes.

- ▶ **Clara Azémard & Alice Carliez** à l'écriture des paroles
- ▶ **Vincent Chabrette** à l'incarnation et la narration sur scène
- ▶ **Dounia Saez & Simon Rondeau** @Melvak à la coordination/production

scène
charrolais



SAMEDI 13 JUIN
22h30 - 00h30

DJ SET

Pour clôturer le festival, on t'embarque dans une dernière immersion.

Avec **Anna Lysis**, artiste française inspirée par les sciences du vivant, la musique devient une matière à explorer. Entre Progressive, Techno et Electronica, elle déploie des textures aériennes et nostalgiques, à la frontière du sensible et de l'organique.



ANNA LYSIS

NOS STANDS DÉCOUVERTES



**SAMEDI
13H-19H**



@canva

L'ÉNERGIE SOLAIRE TOUT AUTOUR DE VOUS ! COMMENT ÇA MARCHE ?

De la découverte historique de l'effet photovoltaïque par Edmond Becquerel à la fabrication de cellules solaires avec du jus de myrtille : explorez, manipulez et comprenez les étapes de fabrication ainsi que le fonctionnement des technologies solaires. Le photovoltaïque n'aura plus de secret pour vous !



@canva

À LA DÉCOUVERTE DE LA CUEILLETTE URBAINE

Découvrez les cueilleuses et cueilleurs urbains de plantes sauvages à travers une recherche en sciences sociales explorant une relation à la nature comme un échange entre égaux. Échangez avec la chercheuse sur son immersion de terrain et dégustez des préparations à base de plantes sauvages, recettes à emporter !



Jean-François Guillemoles
@CNRS



Daniel Suchet



Leïla Boudaert
@LinkedIn_Leïla



Emilee Fortier
@LinkedIn_EmileeF



Antoine Chotard
@LinkedIn

IPVF
Chimie ParisTech -
PSL
CNRS
Ecole Polytechnique



Adèle Gruen



Anissa Feclji

Université Paris
Dauphine - PSL

STANDS PROPOSÉS PAR



NOS STANDS DÉCOUVERTES



SAMEDI 13H-16H

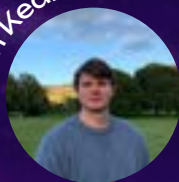


@canva

PRÉDIRE LES MOTS : À VOUS DE JOUER À NEWSGAP !

Relevez le défi du jeu NewsGap en duel ou en groupe : retrouvez les mots manquants dans des articles de presse en temps limité. Un jeu de science participative pour explorer la prédictibilité des mots et l'évolution de l'écriture.

Owen Kearey



ENS-PSL

Olivier Morin



ENS-PSL

Alexandre Bluet



ENS-PSL

STANDS PROPOSÉS PAR



@canva

LA PRESSION ARTÉRIELLE, ENJEU DE SANTÉ PUBLIQUE !

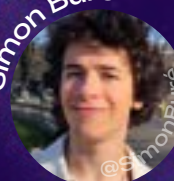
Testez un capteur et visualisez votre pression artérielle en temps réel sur écran. Un atelier interactif pour découvrir, de façon simple et vivante, comment les modèles mathématiques et les algorithmes aident à mieux doser les traitements en soins intensifs (hypertension, AVC) et prendre des décisions en temps réel.

Florent Di Meglio



Mines Paris - PSL

Simon Buré



Mines Paris - PSL

NOS STANDS DÉCOUVERTES



SAMEDI



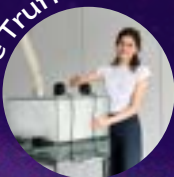
EXPÉRIENCE SENSORIELLE : CONTAMINATIONS AFFECTIVES SAMEDI 13H-16H

Participez à une expérience sensorielle immersive et laissez-vous guider par vos perceptions. Observez, ressentez, évaluez puis découvrez comment nos sens façonnent notre compréhension.

L'IA AU SERVICE DE L'ÉTUDE DES MANUSCRITS MÉDIÉVAUX SAMEDI 16H-19H

Venez découvrir la transformation de vos textes en pseudo-manuscrits médiévaux générés par des modèles de recherche. Une immersion dans l'intelligence artificielle appliquée à la génération, la restauration et l'analyse de manuscrits anciens.

Marie Truffier



École des Arts Décoratifs - PSL

Jean-Baptiste Camps



Chahan Vidal



Florian Cafiero



STANDS PROPOSÉS PAR



École nationale des Chartes - PSL

NOS STANDS DÉCOUVERTES



**SAMEDI
16H-19H**



ENQUÊTE POUR SAUVER LA BIBLIOTHÈQUE D'ALEXANDRIE

Un message mystérieux écrit en différents alphabets a été découvert parmi les rouleaux de papyrus de la bibliothèque d'Alexandrie. Il dissimule des énigmes linguistiques à résoudre afin de découvrir l'identité du suspect qui s'apprête à mettre le feu à ces manuscrits inestimables !

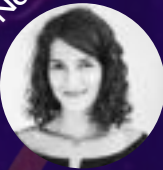
Naira De Castilla



Fatma Edda Çelik



Fatma Najjar



Andrés Ramírez



EPHE-PSL
Collège de France
PROCLAC
CNRS

**STANDS PROPOSÉS
PAR**



MAMAN CHERCHEUSE : LA SCIENCE RACONTÉE ET DESSINÉE !

Découvrez Maman Chercheuse, un projet de vulgarisation scientifique qui met en lumière des travaux de recherche menés par des femmes à travers des formats ludiques et illustrés. Choisissez un sujet scientifique et laissez-vous embarquer dans une narration en direct, accompagnée de dessins réalisés en live et projetés sur grand écran.

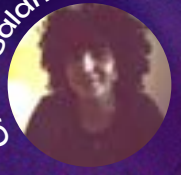
Sidonie Rosset



Léonard Rosset



Chloé Salamon



Département de chimie de l'ENS-PSL
la Fondation de la Maison de la
Chimie

NOS STANDS DÉCOUVERTES



VENDREDI



15h-17h

Mise en mot de la dégustation d'huile d'olive

Avec Stéphane Patin, Laurent Gautier et Daniel Garvin Vic

Santé des femmes, d'hier à aujourd'hui

Porté par l'Institut Interdisciplinaire Santé des Femmes - iWISH

Scale Line, Etymoiji, Phyloemoiji : trois jeux pour découvrir le vivant !

Avec Pierre Kerner

La lévitation acoustique pour fabriquer des organoïdes

Avec Chloé Dupuis et Lisa Thonon

Les maladies rares en bande dessinée

Avec Elie Azoulay et Olivier Lescale

17h-19h

Exomars : en route vers la planète rouge

Avec Fabien Stalport, Clara Azémard, Briec Bouhier et Océane Couderc

Bactéριο'Quizz

Avec par Nicole Bertola et Nathan Peiffer-Smadja

Enquête sous microscope : vient muscler ton cerveau

Avec Maryline Moulin, Anne Couëdel-Courteille et Olivier Marande

Anatomie d'une langue : échographie pour la prononciation des langues étrangères

Avec Emmanuel Ferragne Sylvain Navarro et Tacita Black

BrevetAI

Avec Laurent Oudre, Julie Lerant, Pierre Poulain et Estelle Chaillat

STANDS PROPOSÉS PAR



Université
Paris Cité

NOS STANDS DÉCOUVERTES



SAMEDI



17h-19h

Du ver à la mouche

Avec Laura Guedon

Démarrer un essai clinique

Porté par l'Institut Imagine

Informatique débranchée

Avec Julien Narboux, Samuel Coulomb, Lucas Pouillart, Cléopée Robin et Nicolas Tokka

13h-15h

Un jeu d'enquête dont la lumière quantique est la clef

Avec Mattheus Burkhard et Antoine Covolo

À la découverte de l'invisible : le monde des microbes

Porté par MICROB'EX

15h-17h

Jeu Luminis

Avec Vincent Jung

Nanoludo

Avec Nawal Serradji et Wided Naouai

Informatique quantique

Avec Sophie Laplante

Pollution de l'air, expositions et inégalités environnementales en ville

Avec Arthur Elessa Etuman, Taos Benoussaid et Isabelle Coll



STANDS PROPOSÉS PAR



**Université
Paris Cité**

NOS STANDS DÉCOUVERTES



LA PHYSIQUE AUTREMENT

**LA PHYSIQUE
AUTREMENT
SAMEDI 13H-15H**

L'équipe de la Physique autrement de l'Université Paris-Saclay travaille à de nouvelles formes de vulgarisation et d'enseignement de la physique. Elle des projets innovants en collaboration avec le monde du design et des arts appliqués, avant de tester et diffuser ses dispositifs dans des actions grand public, des collaborations avec des musées de science, l'éducation nationale, ou sur internet.



Julien Bobroff



Lou-Andreas Etienne



@JeanneBourdier

**SORTEZ
LES BLOUSES !
VENDREDI 15H-19H
SAMEDI 16H-19H**

"Chimie à -78°C ", utilisation de glace carbonique pour des expériences sur les basses températures et la chimie du dioxyde de carbone.



brusicor02

**STANDS PROPOSÉS
PAR**

**université
PARIS-SACLAY**

NOS STANDS DÉCOUVERTES



VENDREDI ET SAMEDI

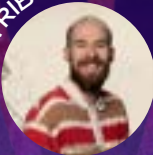


@canva

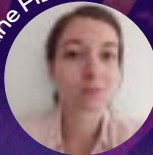
CRÉER UN MICRO-ORGANISME VIVANT (OU PRESQUE): À VOS RISQUES ET PÉRILS ?

Le monstre de Frankenstein vous fascine ? Si c'était possible, seriez-vous capable de donner naissance à un micro-organisme vivant (ou proche de l'être) ? Embrassez votre âme de savant fou ! Mais attention : toute création peut devenir incontrôlable...

Nathan RIBOT



Typhaine FILHOL



Camille DOS-SANTOS-TONNET



Samuel DONAIRE CARPIO



Roxane CROUIGNEAU



@canva

SAUREZ-VOUS SOIGNER LE PATIENT ZÉRO ?

2035 : une nouvelle pandémie menace l'humanité. Pour la stopper, les doctorants de l'Institut Pasteur ont besoin de vous. Votre mission : identifier l'origine de la maladie et développer un traitement salvateur !

Titi Tho NGUYEN



Aurélien MORAT



tom REIDY



Nathan BARRABES



Guillaume GIRAUD COLLET



STANDS PROPOSÉS PAR

INSTITUT
pasteur

NOS STANDS DÉCOUVERTES



ANDRA
VENDREDI 15H-19H
SAMEDI 13H-19H

Fini les idées reçues sur les déchets radioactifs ! D'où viennent-ils et sont-ils tous dangereux ? L'Andra répond à vos questions. Sensibilisation aux déchets radioactifs et à leur gestion de stockage par des animations, jeux de société et autres supports pédagogiques (maquettes 3D).

**STAND PROPOSÉ
PAR**



**LES DIMS FONT LEUR
SHOW !**

Les DIM, c'est quoi ? Derrière ce drôle de nom se cachent les grandes thématiques de recherche que la Région Île-de-France a choisi de booster jusqu'en 2026 : intelligence artificielle, santé, astro, climat... Des projets menés par des labos, des universités et parfois même des entreprises, pour faire avancer la science là où elle compte.

Jeux, rencontres, expériences et démonstrations : venez découvrir la science dans toutes ses DIMensions avec les réseaux de recherche d'Île-de-France !

Détails à la page suivante

NOS STANDS DÉCOUVERTES



@canva

QuantIP

VENDREDI 15h-19h
SAMEDI 13h-15h30

Découvrez la lumière, ses propriétés physiques et son utilisation comme outil de la recherche en sciences quantiques.

Qu'est-ce que la physique quantique ? Comment ça marche ? Qu'étudie-t-on ? Et comment ? Faites la lumière sur ces questions, piègez des particules d'encre grâce à un laser et manipulez les miroirs pour atteindre vos cibles. Ouvrez la porte de la quantique !

STAND PROPOSÉ PAR



@canva

PAMIR

VENDREDI 15h-19h

Projet Deep Learning appliqué à la surveillance structurale des ouvrages d'art. Tout savoir sur les faiblesses des ponts, des immeubles, de toutes sortes de constructions, en partant de notre anatomie ! Avec Mohamed Fidma (EMGCU)

SAMEDI 13h-15h30

Projet Caprines - Les chèvres se cachent pour mourir. Un jeu pour en savoir plus sur les carnivores et... l'enfouissement des os ! Avec Angela Nosedà (HNHP)

STAND PROPOSÉ PAR



NOS STANDS DÉCOUVERTES



@canva

MaTerRe

VENDREDI 15h-19h
SAMEDI 16h-19h

Jouez, touchez, expérimentez ! Découvrez la recherche en matériaux écoresponsables et ses enjeux dans notre vie quotidienne grâce à 3 jeux qui mettront vos sens, votre mémoire et votre rapidité en alerte.

Avec **Edmond Baratte, Loïc Perrière, Agathe Navailles et Patrice Castignolles**

STAND PROPOSÉ PAR



IA4IDF

VENDREDI 15h-19h

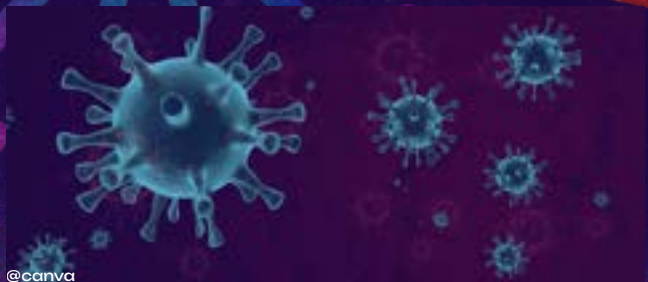
Le DIM est un dispositif régional qui anime la communauté des 4 Instituts IA franciliens en soutenant la recherche et l'innovation à travers le financement de thèses, d'équipements et d'évènements, tout en mobilisant la communauté scientifique francilienne pour faire rayonner une IA tournée vers l'humain au niveau international.

Avec **Khaled Benaïda**

STAND PROPOSÉ PAR



NOS STANDS DÉCOUVERTES



@canva

BioConvs SAMEDI 13h- 19h

Karim Dorgham (Cimi-Paris). Clash-anticorps est un jeu de plateau éducatif et collaboratif destiné à sensibiliser le public aux grands enjeux sociétaux contre les maladies infectieuses (vaccins, résistance aux antibiotiques, hygiène...). Chaque équipe a pour mission de combattre un microbe pathogène - virus, bactérie, champignon ou parasite - en répondant à des questions. Les bonnes réponses permettent de gagner des anticorps et des cellules afin de renforcer le système immunitaire chargé de défendre notre organisme. Un facteur chance vient pimenter la partie

STAND PROPOSÉ PAR



@canva

ITAC SAMEDI 13h- 19h

Marianne Burbage (Institut Curie) – Découvrez le « génome sombre », ces parties cachées de notre ADN qui se réveillent dans les tumeurs et comment les chercheurs l'étudient pour parvenir à identifier de potentielles nouvelles cibles thérapeutiques et améliorer les traitements contre le cancer.

STAND PROPOSÉ PAR



NOS STANDS DÉCOUVERTES



**CHICKEN WINGS
DINOSAURES**
VENDREDI 15H-19H
SAMEDI 13H-19H

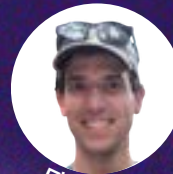
Chicken Wings Dinosaures, c'est LE stand où les dinosaures prennent vie. Vous y trouverez le travail scientifico-artistique de UmbreoNoctie l'illustratrice et Djigr la biologiste de l'évolution, avec l'aide d'Amypteride. Venez poser vos questions les plus farfelues et vous émerveiller devant ce monde ancien disparu !

UmbreoNoctie

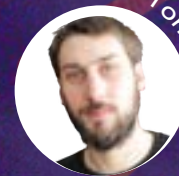


**QU'EST-CE QUE TU
GEEKES ?**
VENDREDI 15H-19H
SAMEDI 13H-19H

De la découverte de la logique des IA aux piratages, venez à la découverte du fonctionnement de l'informatique.



Flo



Tom



@JeanneBourdier

**LA FRESQUE DES
SCIENCES**
SAMEDI 13H-19H

Une grande fresque à disposition du grand public pour représenter toutes les sciences ! Venez choisir une science dans une liste de propositions, et à la dessiner sur la fresque !

**STANDS PROPOSÉS
PAR**

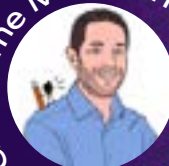


Café DES SCIENCES

Lili Walix



Guillaume Monnain



NOS STANDS DÉCOUVERTES

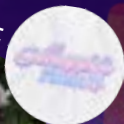


SCIENTIA MIRABILIS "UNE RENCONTRE ENTRE L'ART ET LA SCIENCE"

SAMEDI 13H-19H

Scientia Mirabilis "Une Rencontre entre l'Art et la Science" est un stand qui explore la beauté de l'imagerie scientifique, du microscopique au cosmique. À travers des images, des jeux, des histoires, et des expériences, Océane et Maggie vous invitent à voyager à travers les merveilles de l'univers et du vivant.

Maggie's Planet



pulse Art Science



STANDS PROPOSÉS
PAR



Café DES SCIENCES



VERS VIBRANTS, SAUCISSES DE CRAPAUDS... LA SCIENCE BIZARRE EN BD !

SAMEDI 13H-19H

Pourquoi a-t-on mis une casquette à un scarabée ? Un soutien-gorge à un coq ? Du PQ sur un chercheur innocent ? Pour la science, bien sûr ! Viens découvrir mille expériences hautement cheloues, dessinées par Camille Van Belle, journaliste à Science et Vie junior et autrice de « Les Oubliés de la science » et "Dans les pantoufles de Darwin".

Camille Van Belle



NOS STANDS DÉCOUVERTES



CERVEAU EN SEINE VENDREDI 15H-19H SAMEDI 13H-19H

Cerveau en Seine a pour objectif de faire découvrir au public parisien et francilien comment sont réalisées les avancées sur la connaissance du fonctionnement du cerveau. Cette association regroupe des chercheur·euses, des post doctorant·es, des doctorant·es, des ingénieur·es dont les domaines d'expertise/de recherche vont de la recherche fondamentale cellulaire au comportement humain, via des approches interdisciplinaires (biochimie, biophysique, biologie, mathématiques, comportement, médecine).



SCIENCES ET SOCIÉTÉ : UNE CONVENTION SCIENTIFIQUE POUR MIEUX PARTAGER LES SAVOIRS VENDREDI 15H-19H SAMEDI 13H-19H

Trois membres de l'organisation de la Convention présenteront leur démarche spontanée pour questionner et améliorer les rapports sciences-société. Les 58 recommandations résultantes seront discutées et approfondies avec les curieux qui passeront au stand.

Avec

- **Paul Robineau**, docteur en nanobiophotonique, postdoctorant en analyse du cycle de vie
- **Diane Pacaud**, ingénieure de recherche en informatique et instrumentation scientifique
- **Nicolas Burger**, docteur en optimisation et sûreté des systèmes, ingénieur R&D



Paul Robineau



Diane Pacaud



Nicolas Burger

NOS STANDS DÉCOUVERTES



fresco

FRESCO ET COGLAB SAMEDI 13H-19H

Retrouvez la Fresco et CogLab Neuro TechX Paris pour des expériences hors du commun !

Tests interactifs, défis cognitifs, fun facts sur le cerveau et visualisation en temps réel de vos signaux physiologiques grâce à des capteurs connectés.

Une expérience ludique, surprenante et accessible à tous pour explorer les liens entre cerveau, émotions, attention et IA...

CogLab, NeuroTechX Paris :

- Hans Rajoharison, consultant ux, neurotech & ia, NeuroTechX
- Antonius Pertelmous, étudiant Université Paris Cité, B.U.T Technologie
- Swati Barnejee, ingénieure de recherche au CEA-List
- Lionel Kush, ancien ingénieur de recherche INRIA, now @Y Neuro
- Marc Abiven, développeur logiciel indépendant CogLab, NeuroTechX Paris

Fresco :

- Atlas Thébault Guiochon, ingénieur de recherche INSERM Reshape
- Lucas Duchêne, diplômé en Sciences Cognitives Fondamentales et Appliquées
- Maeva Norbert, chargée de communication scientifique
- Diane Sam-Mine, doctorante à l'Université d'Artois



REPIC VENDREDI 15H-19H SAMEDI 13H-19H

Le Réseau Professionnel des Indépendant·es de la CSTI (ou RÉPIC) est une association rassemblant des professionnelles indépendant·es de la culture scientifique, technique et industrielle et du dialogue science/société. Il a pour objet de les accompagner en les représentant dans la diversité de leurs statuts et de faciliter leurs interactions avec les autres acteur·ices de la CSTI.

NOS STANDS DÉCOUVERTES



© Les Trois Têtes

TROIS TÊTES
VENDREDI 15H-19H
SAMEDI 13H-19H



@canva

REDD
VENDREDI 15H-19H
SAMEDI 13H-19H

Les Trois Têtes est une maison d'édition associative créée en 2020 à Paris, ayant pour but de mettre en avant de jeunes créateur·ices évoluant dans le domaine des arts graphiques. En utilisant des techniques issues des métiers d'art à destination de l'édition courante, ils et elles pensent le livre comme une expérience et leurs créations sont imaginées comme des œuvres d'art en mouvement ! Retrouvez-les sur les deux jours du festival pour découvrir leur travail et leur démarche !

Le REDD est une association à l'échelle nationale portée par et pour les jeunes chercheur·es. Face aux réalités multiples que rencontrent les doctorant·es et docteur·es en France, manque de visibilité du doctorat, isolement, incertitudes post thèse, ce réseau souhaite proposer des actions concrètes, mutualiser les ressources existantes, et valoriser la richesse des parcours issus de la recherche.

NOS STANDS DÉCOUVERTES



© En Avant Toute(s)

EN AVANT
TOUTE(S)

EN AVANT TOUTE(S)

VENDREDI 17H-19H
SAMEDI 15H-19H

En avant toute(s) est une association engagée dans la lutte pour l'égalité entre les genres et contre les violences faites aux femmes, aux jeunes et aux personnes LGBTQIA+. Elle propose des dispositifs d'écoute et de soutien accessibles à toutes et tous, notamment le tchat et la visio commentonsaime.fr, qui permet de recueillir la parole des personnes concernées ou en questionnement sur leurs relations (amoureuses, familiales ou professionnelles). L'association gère également la CNAE, une ligne d'écoute dédiée aux étudiant·es, afin de les accompagner et les orienter face aux situations de mal-être ou de violences.

Les festivals sont des espaces de fête et de rencontre, mais ils ne sont pas exempts de violences ou de comportements inappropriés. Dans ces contextes de forte affluence, il est essentiel de rappeler que le respect et le consentement sont fondamentaux en toutes circonstances.

Il est donc important de sensibiliser les festivalier·ères aux relations saines à travers des formats simples, accessibles et adaptés à l'ambiance festive : jeux, échanges ou outils ludiques pour réfléchir sans alourdir l'expérience. Chacun·e peut aussi agir en restant attentif·ive aux autres, en réagissant en cas de malaise et en connaissant les dispositifs d'écoute existants. Des structures comme En avant toute(s) sont là pour accompagner et soutenir toute personne qui en ressent le besoin, en toute confidentialité.

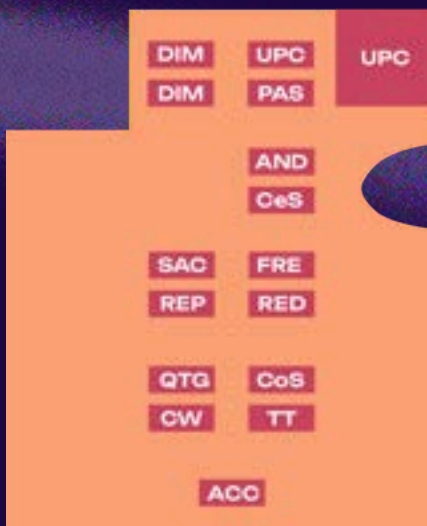
PLAN



LÉGENDE

- CH Scène Charolais
- H Halle événementielle (stands découvertes)
- LB Librairie Charybde
- LC Scène Long Courrier

VENDREDI



SAMEDI



- DIM DIMs
- UPC Université Paris Cité
- PAS Institut Pasteur
- AND Andra
- CeS Cerveau en Seine
- PSL Université Paris Sciences et Lettres
- SAC Université Paris-Saclay
- FRE Fresco
- REP Répic
- RED REDD
- QTG Qu'est-ce que tu GEEKs ?
- CoS Convention Scientifique
- CW Chicken Wings
- TT Trois Têtes
- EAT En avant toutes
- MAG Maggie's Planet
- ACC Accueil



Sylvain Roy
Mathilde Binet
Ilona Mignerey
Audrey Laurent
Granger
Sakina Mohamed
Juliette Guichard
Angelina Ripasarti
Diana Sedki
Marie Chamontin
Clément Marshall
Louise Mery
Divine Vangu
Sarah Gauthier
Hector Pillot
Emma Layadi
Athanaël Guitard
Jeanne Bourdier

Eloise Nicolleau
Mickael Bonnet
Alva Bardet
Tristan Ruhlmann
Isabelle Huynh
Mahshid Sarafraz
Alexandre Dries
Melanie Tobin
Ellena Ecrement
Axelle Dagorn
Camille Pouchulu
Morgan Moy
Augusto
Laura Simon Jean
Alicia Dussol
Eileen Buckle
Etienne Morisseau
Kiara Debernard

Hortense Martins
Rodrigues
Patrice Nouayou
Anaïs Clavien
Coline Jost
Mousseau
Valentine Court
Arthur Lacroix
Delase Amesefe
Elisa Raith
Julia Roche Dupuy
Lola Broyer Benoit
Céline Monnier
Sandra
Sarasagopalan
Thomas Sagredo
Helio Di Marino
Julien Ridouard
Leo Chakri

NOS BÉNÉVOLES

Passionné·es, curieux·ses, dont certain·es sont issu·es de formation en recherche ou en communication, les bénévoles sont un pilier de ce festival unique.

Formé·es à la logistique, à l'image, à l'accueil et l'information, ces volontaires contribuent à toutes les étapes de ce week-end festif. Leur plus grande force ?

Leur authenticité, qui fait d'elles·eux des atouts majeurs pour renouveler l'esprit du festival.

Mention spéciale au Master Audiovisuel, Journalisme et Communication

Scientifiques de l'Université Paris Cité avec lesquels nous entretenons une relation toute particulière, via l'implication de leurs étudiant·es.

L'ensemble des photos présentes dans le programme ont été prises par des étudiant·es bénévoles présent·es lors de l'édition 2023, 2024 et 2025 de Double·Science.



NOTRE ÉQUIPE

(de A à Z)



Anna Lesieur est étudiante en journalisme et audiovisuel scientifique.

Clément Dufrenne



Dounia Saez* est astrophysicienne, vulgarisatrice indépendante et présidente du Café des Sciences.



Mélissa Touvron est développeuse web, ancienne ingénieure en recherche biomédicale. Elle s'implique dans la vulgarisation scientifique en étant bénévole au Labo des Savoirs.



Renaud Pourpre* est vulgarisateur & cofondateur du studio Exaltia, docteur en microbiologie et épigénétique, cofondateur de The Lonely Pipette, et ancien coordinateur de la Fête de la science (2020).



Sophie Champion est pharmacienne de formation, communicatrice scientifique, réalisatrice de podcasts et photographe.



Terence* est un ancien ingénieur, vulgarisateur, cofondateur du studio Exaltia, et vice-président du Café des Sciences.



EN AVANT TOUTE(S)

EN AVANT
TOUTE(S)

LUTTE POUR LA FIN DES VIOLENCES

RDV SUR EN_AVANTTOUTES.FR



NE PAS JETER SUR LA VOIE PUBLIQUE | En avant toute(s) (Association loi de 1901)
9 rue de Vaugirard, 75006 PARIS | Numéro RNA : W751222380 | Code NAF : 8899B

EN AVANT
TOUTE(S)

PREMIERE(S)
FOIS

COMMENT
ON S'AIME ?



ELLES ET ILS FONT DOUBLE·SCIENCE

Le festival remercie ses intervenant·es, ses partenaires, ses bénévoles, et toutes les équipes ayant permis la réalisation de la troisième édition de Double·Science.

Mention toute particulière à Juliette, Majid, Odilon, Gwendal, Antoine et toutes les équipes du Ground Control pour leur confiance et leur aide.